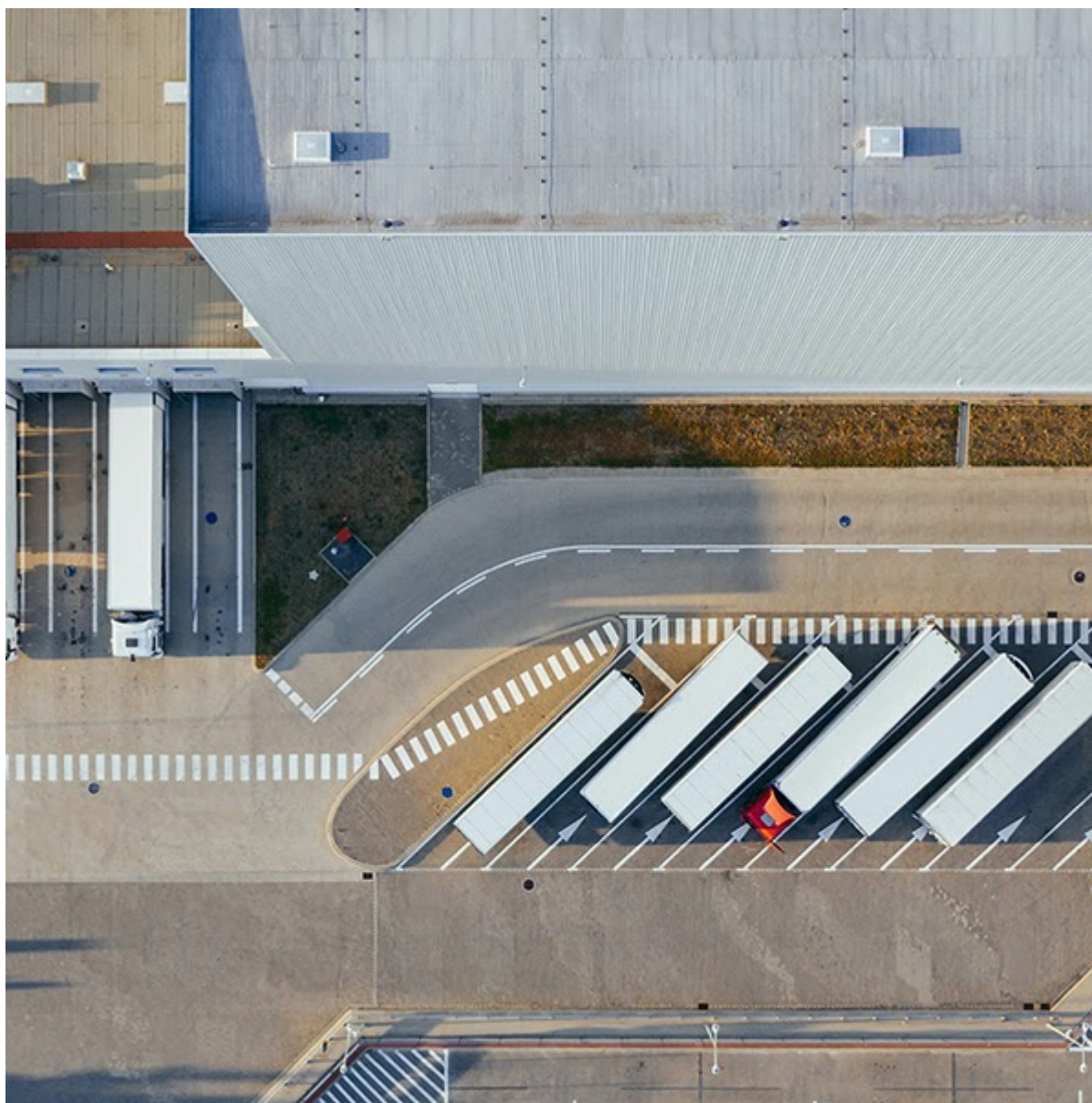


Gospodarka



Podatki dla przedsiębiorców obowiązujące w 2021 r.

Wyszczególnienie

Stawka maksymalna	Stawka w Gminie	Różnica	podatek od nieruchomości związany z prowadzeniem działalności gospodarczej - grunty
0,99 zł	0,60 zł	0,39 zł	podatek od nieruchomości związany z prowadzeniem działalności gospodarczej - budynki
24,84 zł	16,00 zł	8,84 zł	podatek od ŚT powyżej 3,5 t do 5,5 t łącznie
880,77 zł	420,00 zł	460,77 zł	podatek od ŚT powyżej 5,5 t do 9 t łącznie
1 469,31 zł	470,00 zł	999,31 zł	podatek od ŚT powyżej 9 t, ale poniżej 12 t
1 763,16 zł	680,00 zł	1 083,16 zł	

Gmina Ryglice zdecydowała się stosować znacząco niższe stawki podatku od nieruchomości i podatku od środków transportowych od dopuszczalnych stawek maksymalnych. **To przede wszystkim wyraz dążenia władz do zwiększania potencjału gospodarczego gminy.**

Potwierdzeniem polepszających się warunków dla prowadzenia biznesu jest kolejny przyrost liczby

podmiotów wpisanych w 2021 r. do rejestru REGON. Utrzymanie wysokości obowiązujących stawek zapewnia stabilność finansową gminy, a przy tym gwarantuje możliwość dalszego rozwoju gospodarczego.

Pochodną zwiększającej się bazy przedsiębiorców na terenie Ryglic są również zmieniające się wpływy z podatku PIT i CIT. W 2021 r. wartość wpływów z tych podatków w przeliczeniu na 1 mieszkańca **wyniosła 539,25 zł, podczas gdy w 2020 r. było to 499,67 zł.**